



# videoIP·X·Point

## ENRUTADO GRÁFICO DE VIDEO IP

**Video IP·X·Point** es una interfaz gráfica de usuario (GUI) que simplifica enormemente la configuración del direccionamiento del Video IP de los codificadores y decodificadores de SAPEC. El usuario puede realizar gráficamente dicha configuración haciendo clic sobre la interfaz de un equipo y arrastrando el ratón a la interfaz de otro, sin necesidad de tener conocimientos de redes o enrutamiento IP.

**Video IP·X·Point** permite gestionar fácilmente la interfaz de Video IP con la tecnología **FastIPSync®**:

- Enlazando de forma sencilla un codificador con uno o varios decodificadores (transmisión unicast o multi-unicast con dos streams)
- Configurando fácilmente la interfaz de los decodificadores (permite establecer funciones de monitorización, recibiendo un Transport Stream y enviándolo a otro destino).

**Video IP·X·Point** permite guardar los enrutamientos de los equipos en fichero. Asimismo, es posible realizar un cambio de enrutamiento de los equipos gestionados o una configuración de nuevos equipos cargando un fichero de configuración.

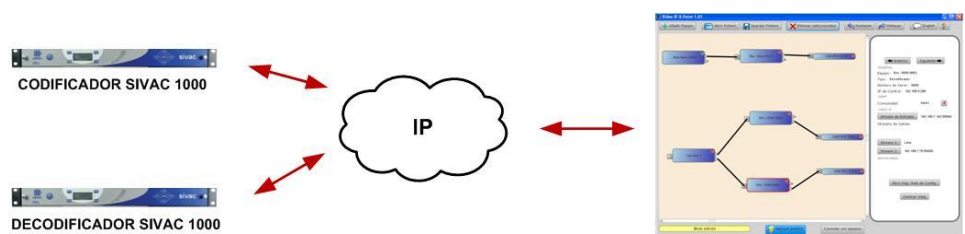
**Video IP·X·Point** permite consultar distinta información de los equipos:

- Información General: Muestra el nombre, tipo (codificador o decodificador), número de serie y dirección IP de control.
- Estado del equipo: Indica si hay alarmas en el mismo. En el caso de los codificadores, también informa si se está emitiendo un patrón.
- Información de Video IP: Permite consultar y modificar la dirección IP y el puerto, tanto en emisión como en recepción, del Video IP. En los codificadores permite también establecer el modo Patrón.

**Video IP·X·Point** permite abrir directamente la página Web de gestión del equipo seleccionado para una completa configuración y control del mismo.

**Video IP·X·Point** realiza la configuración de los equipos a través del protocolo SNMPv2.

## ARQUITECTURA CLIENTE-SERVIDOR



## CARACTERÍSTICAS

- Configuración sencilla del enrutado del Video IP de codificadores y decodificadores de SAPEC
- Cualquier cambio realizado en los equipos desde otra aplicación es notificado en tiempo real
- Modificación gráfica del enrutamiento del Video IP de los equipos en un interfaz amigable
- No es necesario tener conocimientos de redes o enrutamiento IP
- Optimiza la gestión de la interfaz de Video IP **FastIPSync®**
- Permite guardar el enrutado del Video IP de los equipos que gestiona en un fichero de configuración
- Permite cambiar el enrutamiento de los equipos o cargar una nueva configuración abriendo un fichero de configuración
- Muestra información de cada equipo: información general, estado del equipo, configuración de Video IP
- Permite un fácil acceso a la página Web de configuración del equipo deseado
- Toda la configuración de los equipos es realizada por la aplicación a través del protocolo SNMPv2

# ESPECIFICACIONES TÉCNICAS

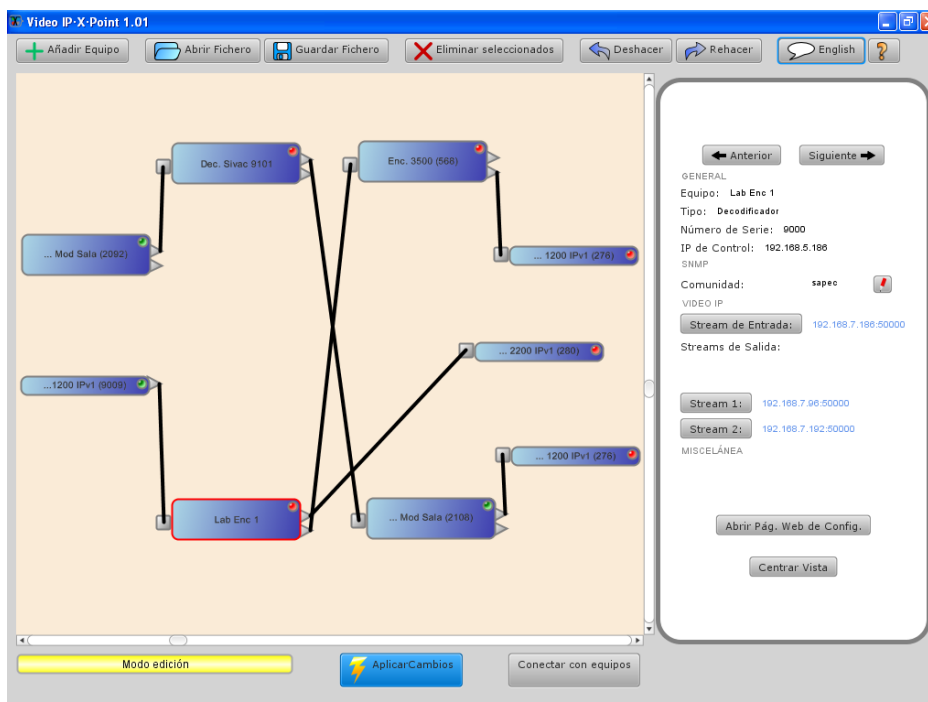
## Software

- Interfaz gráfica de usuario para interconexión del Video IP de codificadores y decodificadores de SAPEC
- La interfaz gráfica está dividida en 5 zonas:
  - Botones de herramientas
  - Diagrama de red
  - Barra de Estado
  - Botones de conexión de equipos
  - Cuadro de información de equipos
- Permite gestionar cualquier número de codificadores o decodificadores (\*)
- Cada equipo se representa por una caja que contiene el nombre y un indicador de alarma
- En el caso de codificadores informa de la emisión de patrón
- En cada equipo se representan las interfaces de entrada y salida a izquierda y derecha respectivamente

(\*) El número máximo de equipos gestionados puede estar limitado por licencia

## Requisitos mínimos PC

- Procesador: Pentium® 4 1,7 Ghz
- Memoria RAM: 256 MB
- Disco Duro: 60 MB
- Interfaz Ethernet
- Sistema Operativo: Windows® XP Professional  
Windows® 7



Depósito legal:

Distribuidor local:

